

## SKF Información técnica

### VKBA 969 – Evolución en el diseño del cojinete de rueda de SKF



RENAULT 9, 11, 19, Clio I/ II, Megane I, Super 5



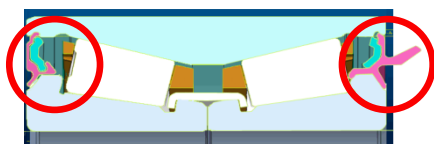
SKF Evolución en el diseño del cojinete de rueda



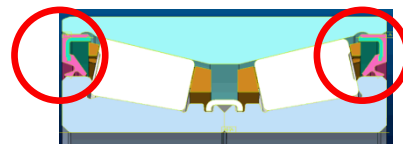
OE N°: 77 01 463 523

SKF ha desarrollado y aplicado un diseño de sellado diferente para el cojinete de rueda SKF VKBA 969. OE utiliza un labio axial en el lado de montaje, mientras que SKF utiliza un sello de doble labio en ambos lados del cojinete.

**¡Nota!** Este nuevo diseño de SKF garantiza el rendimiento de sellado de OE con la ventaja de que ambos lados del cojinete pueden montarse tanto interior como exteriormente. Por lo tanto, esto elimina el riesgo de montaje incorrecto y facilita el montaje.



Diseño alternativo del cojinete y el sello.



SKF cojinete con sello de doble labio.



**¡Puedes ver nuestros vídeos técnicos en Youtube en el canal SKFAftermarket!**

© Grupo SKF 2016

El contenido de esta publicación es propiedad de los editores y no puede reproducirse (incluso parcialmente) sin autorización por escrito. Se ha tenido el máximo cuidado para garantizar la exactitud de la información contenida en esta publicación, pero no se acepta ninguna responsabilidad por pérdidas o daños, ya sean directos, indirectos o consecuentes, que se produzcan como resultado del uso de dicha información.

